

Fiche  
d'information  
communale

# Étude biodiversité sur Mayenne Communauté

Richesses et corridors écologiques



## Le Housseau- Brétignolles



2015 - 2017



Étude réalisée par le CPIE  
Mayenne - Bas-Maine

en partenariat avec  
Mayenne Communauté



12 rue Guimond des Riveries  
53100 Mayenne  
02 43 03 79 62



MAYENNE - BAS-MAINE



MAYENNE  
communauté



CE PROJET EST COFINANCÉ PAR LE FONDUS EUROPÉEN AGRICOLE  
POUR LE DÉVELOPPEMENT RURAL. L'EUROPE INVESTIT DANS LES ZONES RURALES

Région  
PAYS DE LA LOIRE



# Résumé

La commune possède un **patrimoine naturel d'une importance moyenne pour Mayenne Communauté**, avec **2,9 %** de la commune en **réservoirs de biodiversité**.

## Trame verte

Une **trame bocagère lâche**, avec très peu de secteurs à forte densité de **prairies permanentes** (prairies très déconnectées les unes des autres) et peu de **mares**

**Très peu** de boisements

Pas de **milieux secs** sur la commune



## Trame bleue

Une **trame très lâche de milieux humides**

Un **enjeu** concernant la **reproduction des poissons** liés à la présence d'un cours d'eau à frayères

Une **densité moyenne** de mares, avec 1 zone à enjeu fort



# Sommaire

Les activités humaines exploitent de plus en plus d'espace et conduisent souvent à une érosion de la biodiversité. L'objectif de la Trame Verte et Bleue est d'identifier les sites d'importance pour la biodiversité, les zones de déplacement des espèces et les zones de rupture à leur déplacement.

Les enjeux identifiés seront intégrés dans les documents d'urbanismes en cours d'élaboration et pris en compte lors des futurs projets d'aménagement.

Au-delà d'un simple inventaire, cette étude vise à engager le territoire vers un programme d'actions de conservation de la biodiversité.

<b>Lexique</b> .....	3
<b>Réservoirs de biodiversité et corridors écologiques sur la commune</b> .....	4
<b>Enjeux liés à la Trame Bleue</b> .....	6
Les mares.....	6
Les milieux humides.....	8
Les cours d'eau.....	10
<b>Enjeux liés à la Trame Verte</b> .....	12
Les milieux secs.....	12
Les prairies permanentes.....	14
Le bocage.....	16
Les boisements.....	18
<b>Espèces et milieux à enjeux</b> .....	22

# Lexique

## Trame Verte et Bleue

**Continuité écologique** : ensemble des réservoirs de biodiversité et des corridors écologiques d'un même milieu connectés entre eux.

**Corridor écologique** : zone de connexion entre des réservoirs de biodiversité, offrant aux espèces des conditions favorables à leur déplacement.

**Corridor en pas japonais** : zone de déplacement des espèces via des sites dispersés dans l'espace.

**Distance de dispersion** : distance maximum à laquelle une espèce donnée peut se déplacer.

**Prairie permanente** : surface enherbée depuis au moins 6 ans.

**Réseau** : ensemble de plusieurs sites d'un même type de milieu liés les uns aux autres.

**Réservoir de biodiversité** : espace dans lequel la biodiversité est la plus riche ou la mieux représentée et où elle peut effectuer une partie ou l'intégralité de son cycle de vie.

**Trame bleue** : ensemble des réservoirs et corridors des milieux humides et des milieux aquatiques (mares, étangs, cours d'eau).

**Trame verte** : ensemble des réservoirs et des corridors des milieux boisés, prairiaux et secs.

**Zone de rupture (fragmentation)** : tout phénomène artificiel de morcellement de l'espace qui peut empêcher une ou plusieurs espèces de se déplacer comme elles le devraient.

**Zone humide fonctionnelle** : zone marquée par la présence de végétation hygrophile. Elle assure une ou des fonctions spécifiques à ces milieux : la régulation hydraulique, biogéochimique et écologique.

## Patrimoine naturel

**Chiroptères** : nom désignant les chauves-souris.

**Espèces à valeur patrimoniale** : espèces rares et/ou menacées sur le territoire et souvent spécifiques d'un milieu.

**Espèces déterminantes ZNIEFF** : espèces remarquables pour la région dont la présence justifie la classification du site en ZNIEFF.

**Insectes saproxyliques** : insectes dont une partie du cycle de vie est lié au bois.

**Odonates** : groupe d'insectes désignant les libellules et demoiselles.

**Orthoptères** : groupe d'insectes désignant les criquets, sauterelles et grillons.

**Rhopalocères** : groupe d'insectes désignant les papillons de jour.

**ZNIEFF** : zone naturelle d'intérêt écologique, faunistique et floristique.

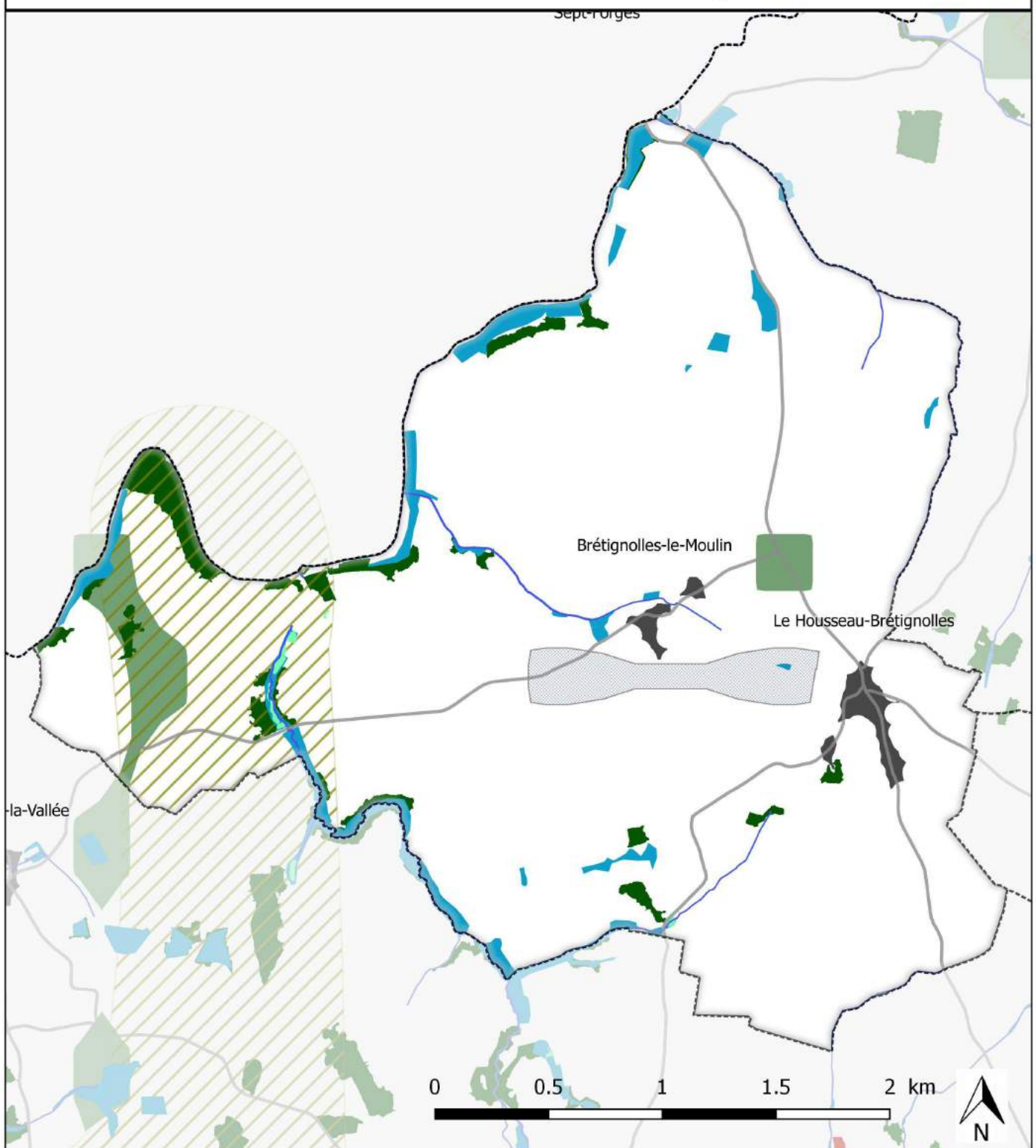
## Autres

**ml de haies / ha SAU** : longueur de haies (en mètre linéaire) présente dans un hectare de surface agricole utile.

**SAU (Surface Agricole Utile)** : surface foncière déclarée par les exploitants agricoles comme utilisée pour la production agricole.

# Réservoirs de biodiversité et corridors écologiques sur la commune

## Trame Verte et Bleue - Le Housseau-Brétignolles



### Trame verte

#### Réservoirs de biodiversité

- Milieux secs
- Boisements (forêts de feuillus, forêts mixtes)
- Zones à bocage très dense (> 120 ml / ha)

#### Zones de déplacement

- Grandes zones de déplacements théoriques entre les boisements

### Trame bleue

#### Réservoirs de biodiversité

- Cours d'eau
- Pièces d'eau > 3 ha
- Réseau dense de mares
- Milieux humides

#### Zones de déplacement

- Corridors en pas japonais des milieux humides

### Limites

- Communes
- Zones urbanisées
- Routes principales



MAYENNE - BAS-MAINE



Auteur : CPIE Mayenne - Bas-Maine -2017  
Sources : © IGN ; © CPIE Mayenne - Bas-Maine

# Réservoirs de biodiversité et corridors écologiques sur la commune

**27,8 ha** de milieux humides fonctionnels  
(3,0 % de la commune contre 3,8 %  
de Mayenne Communauté)

↳ **1 ha en réservoirs de biodiversité\***  
(0,1 % de la commune contre 0,85 %)

↳ **0,2 %** des réservoirs humides de  
Mayenne Communauté

**0,8 ha** de milieux secs  
(0,1 % de la commune contre 0,7 %  
de Mayenne Communauté)

↳ **0,8 ha en réservoirs de biodiversité**  
(0,1 % de la commune contre 0,6 %)

↳ **0,2 %** des réservoirs secs de Mayenne  
Communauté

**32,5 ha** de milieux boisés (bois feuillus et  
mixtes) (3,5 % de la commune contre 9,7 %  
de Mayenne Communauté)

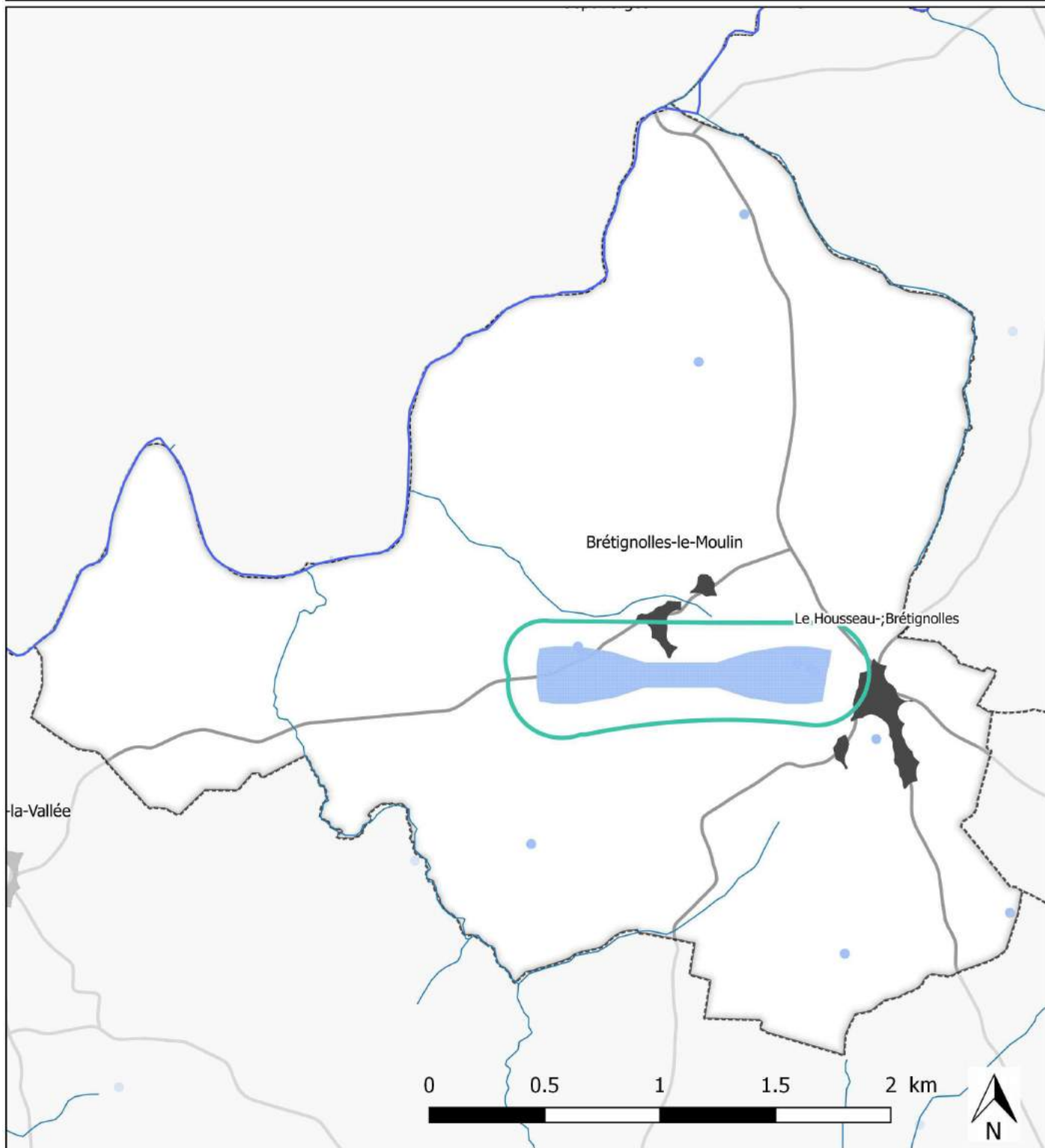
↳ **25,1 ha en réservoirs de biodiversité**  
(2,68 % de la commune contre 8,2 %)

↳ **0,5 %** des réservoirs boisés de  
Mayenne Communauté


**65,3 ml de haies / ha SAU\*** sur la  
commune contre **80,1 ml / ha SAU** sur  
Mayenne Communauté

\* Les termes annotés ainsi sont expliqués dans le lexique page 3

## Secteurs à enjeux pour les réseaux de mares - Le Housseau-Brétignolles



### Enjeux

 Zones à enjeux forts pour les mares


### Réservoirs de biodiversité

 Zones à forte densité de mares interconnectées


 Mares

### Limites

 Communes

 Zones urbanisées

 Routes principales

 Cours d'eau principaux



MAYENNE - BAS-MAINE

Auteur : CPIE Mayenne - Bas-Maine - 2017  
Sources : © IGN ; © CPIE Mayenne - Bas-Maine



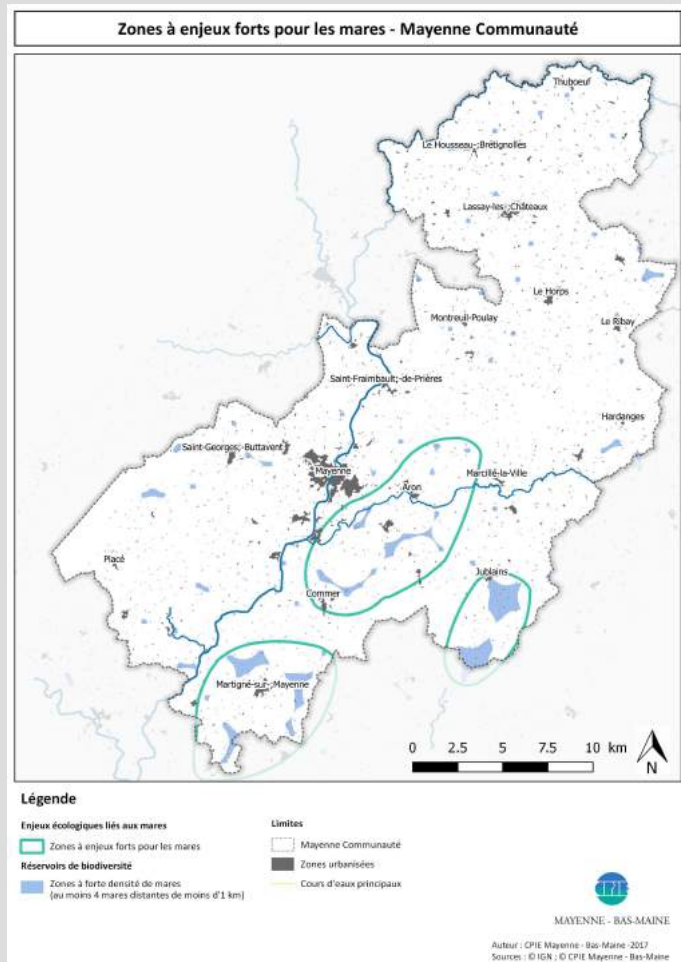
# Enjeux liés à la Trame Bleue – Les mares

## Les mares sur Mayenne Communauté

Trois secteurs à forte densité de mares interconnectées



Enjeu fort au niveau de Mayenne Communauté



## Les mares sur votre commune

12 mares recensées

1,3 mares / km<sup>2</sup> contre 1,5 mares / km<sup>2</sup> en moyenne sur Mayenne Communauté



Une densité **moyenne** de mares

Une **zone à enjeu fort** pour les mares

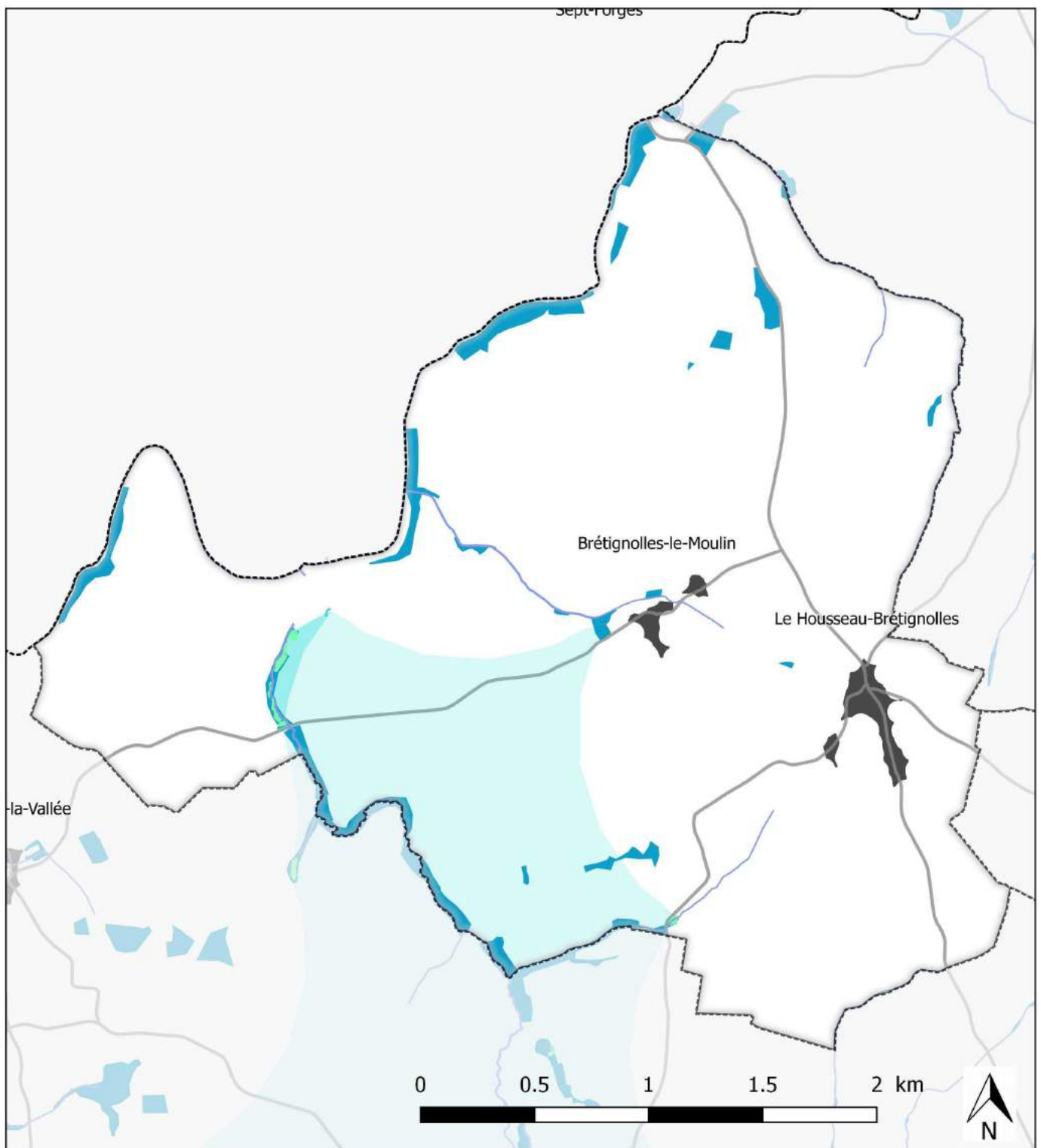
Enjeu de conservation

Des milieux avec un **intérêt paysager** fort

Des milieux **riches** en espèces (amphibiens, flore, odonates\*)

Des milieux **menacés** par l'abandon des usages (abreuvement, lavoir, ...)

## Enjeux liés aux milieux humides - Le Housseau-Brétignolles



### Réservoirs de biodiversité en milieu humide

- Prioritaires
- Secondaires

### Zones corridors

- Distance de dispersion 750 m
- Distance de dispersion 1000 m
- Corridors discontinus en pas japonais

### Secteurs à enjeux écologiques liés aux zones humides

- Réservoirs de biodiversité humides isolés
- Potentielles zones de ruptures entre les milieux humides

### Limites

- Communes
- Zones urbanisées
- Routes principales
- Cours d'eau permanents
- Cours d'eau intermittents



MAYENNE - BAS-MAINE

Auteur : CPIE Mayenne - Bas-Maine -2017  
Sources : © IGN ; © CPIE Mayenne - Bas-Maine

# Enjeux liés à la Trame Bleue – Les milieux humides

## Les milieux humides sur Mayenne Communauté

De nombreux milieux humides

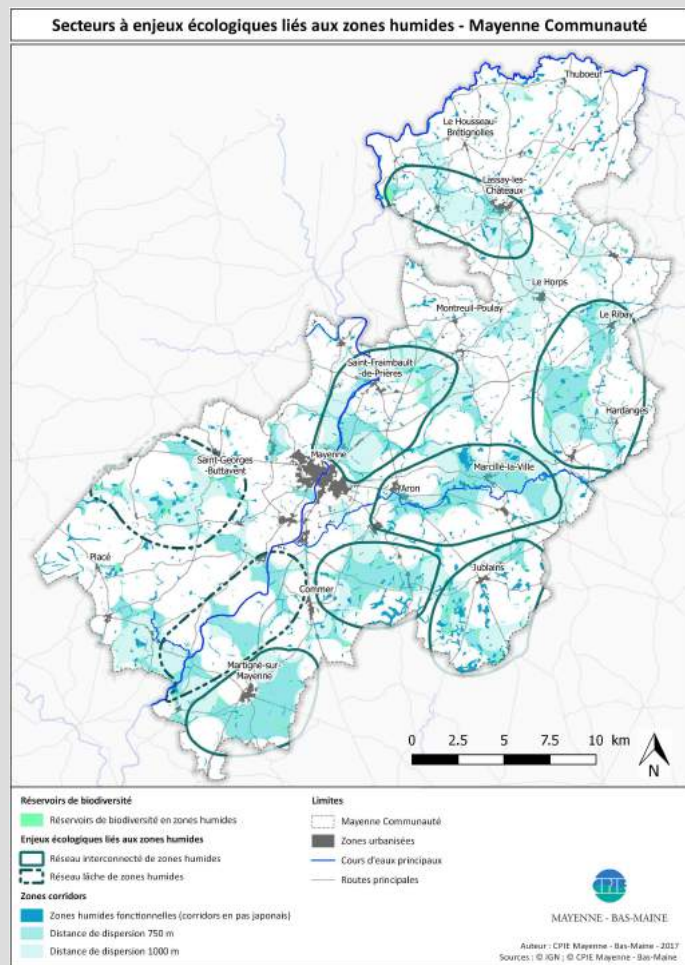
Plusieurs réseaux interconnectés  
Quelques réseaux lâches

**530 ha** de réservoirs de biodiversité  
soit **0,85 %** de la surface de Mayenne  
Communauté



Une petite surface **concentrant une forte biodiversité**

**Enjeu fort** au niveau de  
Mayenne Communauté



## Les milieux humides sur votre commune

6 réservoirs de biodiversité prioritaires

**1 ha** de réservoirs de biodiversité  
Soit **0,1 %** de la commune



Une trame **très lâche** de milieux humides

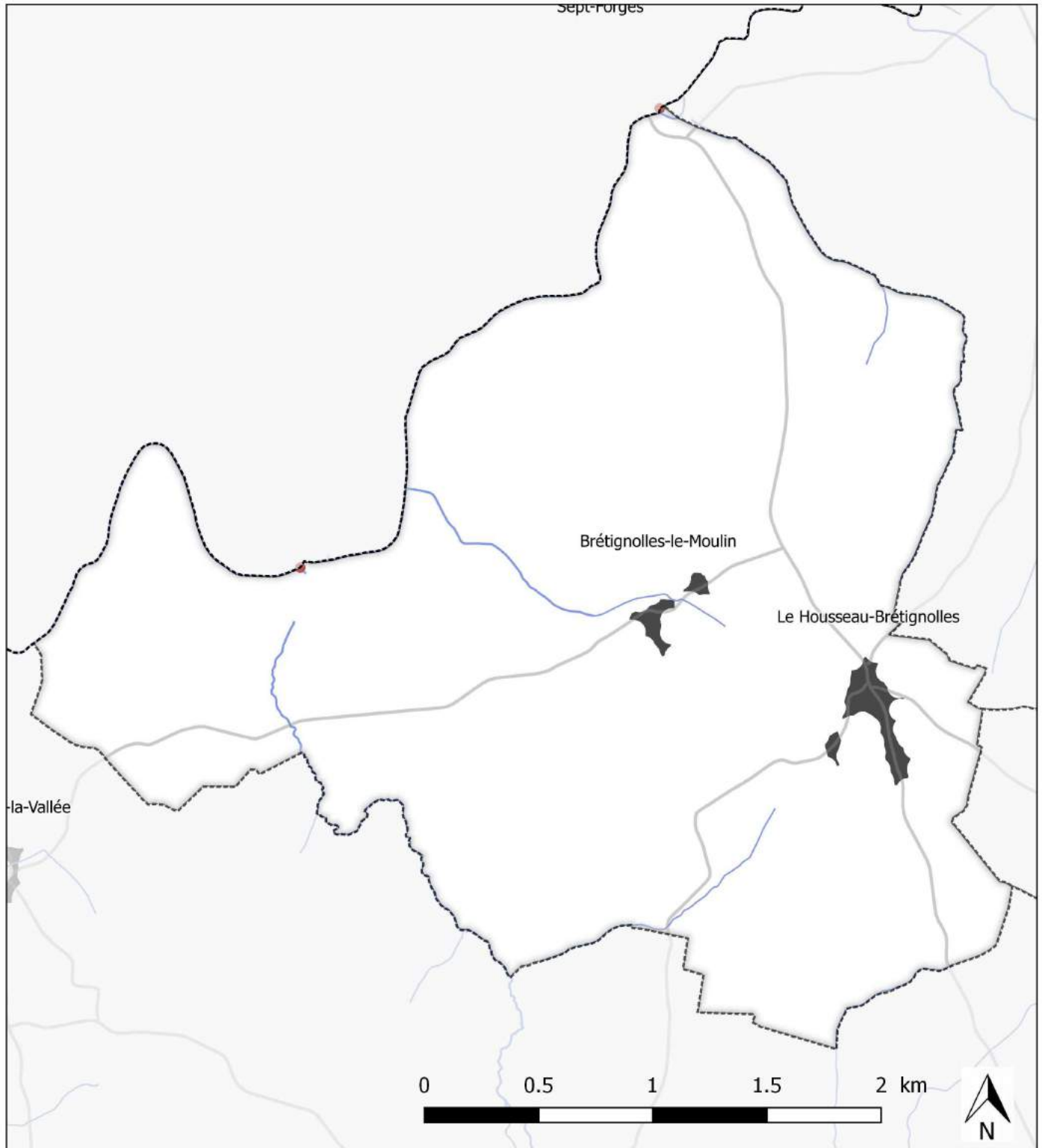
**Enjeu fort** pour la qualité et  
la quantité d'eau

Des milieux menacés par le drainage,  
l'abandon de l'entretien, la fertilisation,...

Des milieux rendant de nombreux  
services (épuration des eaux, régulation des  
crues, le stockage de l'eau...)

Des milieux riches en espèces (flore,  
rhopalocères\*, orthoptères\*)

## Cours d'eau et annexes - Le Housseau-Brétignolles



**Réseau hydrographique**

- Cours d'eau à frayères
- Cours d'eau
- Etangs > 3 ha

**Obstacles**

- Obstacles à l'écoulement (barrage, pont, seuil)
- ▲ Barrage du lac de Haute Mayenne
- ★ Ville de Mayenne

**Limites**

- Communes
- Zones urbanisées



MAYENNE - BAS-MAINE

Auteur : CPIE Mayenne - Bas-Maine - 2017  
Sources : © IGN ; © CPIE Mayenne - Bas-Maine

# Enjeux liés à la Trame Bleue – Les cours d'eau

## Les cours d'eau sur Mayenne Communauté

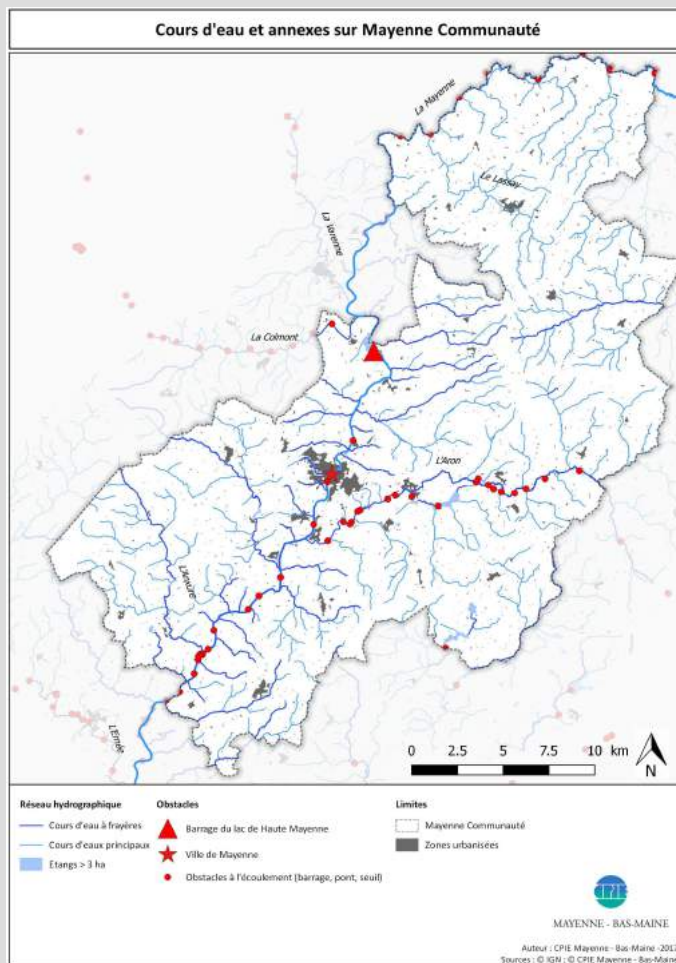
Les cours d'eau sont des réservoirs de biodiversité (poissons, mammifères aquatiques, odonates, insectes) et des corridors

Des obstacles (barrages, seuils) empêchent des poissons de remonter jusqu'à leurs frayères

Deux principaux obstacles : la ville de Mayenne et le barrage du lac de Haute Mayenne

ainsi qu'une multitude de petits obstacles sur les cours d'eau

Enjeux forts pour la biodiversité et le déplacement des poissons et mammifères aquatiques (castors, loutres)



## Les cours d'eau sur votre commune

11,1 km de linéaire de cours d'eau

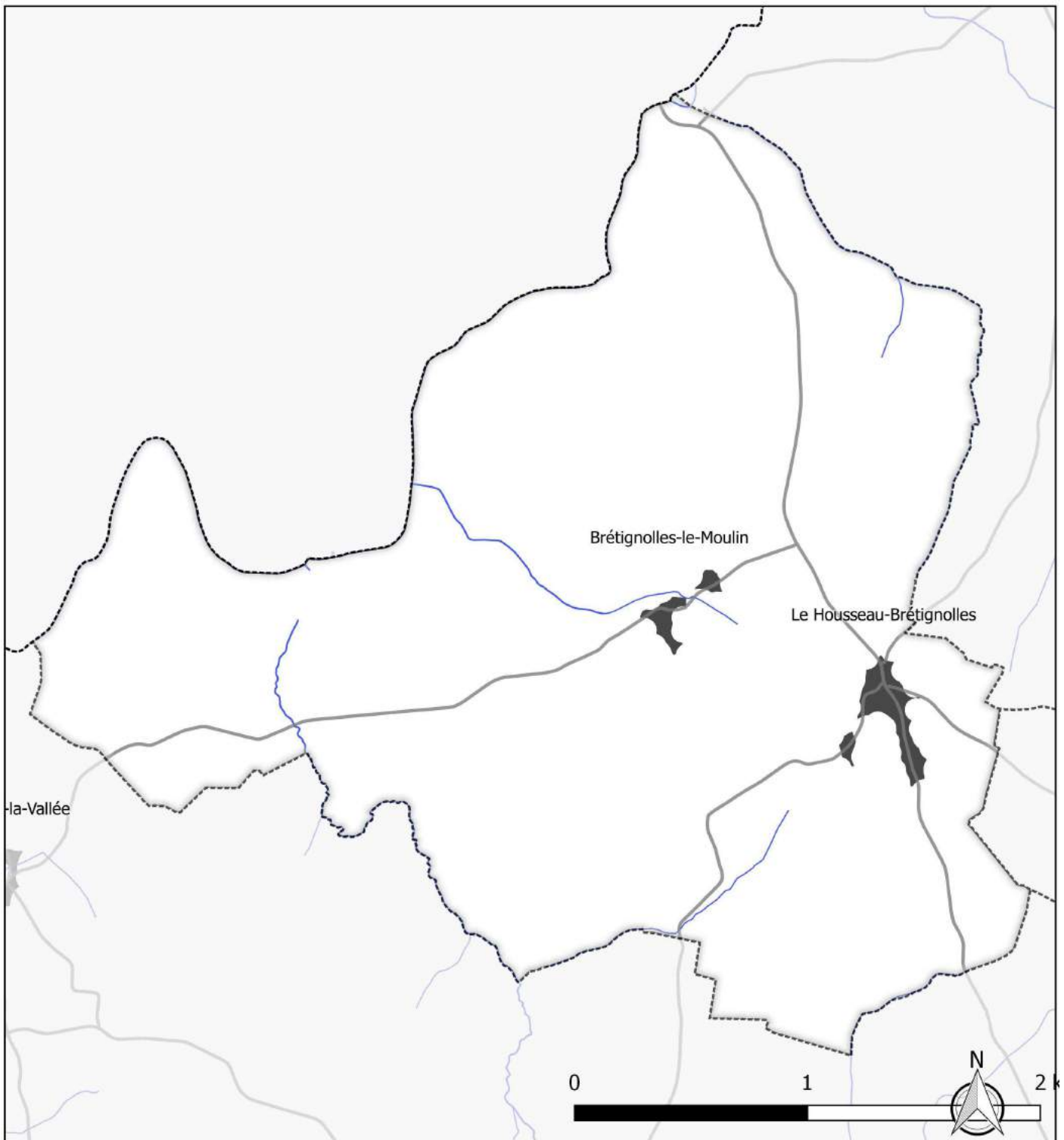
4,4 km de cours d'eau à frayères



Milieux peu connus sur la commune : quels sont les obstacles présents sur le territoire ?

Enjeu pour la reproduction des poissons

## Zones à enjeux pour les milieux secs - Le Housseau-Brétignolles



### Réservoirs de biodiversité en milieu sec

- Prioritaires
- Secondaires

### Enjeux écologiques liés aux milieux secs

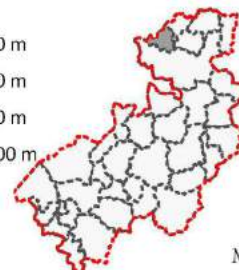
- Réseaux isolés de milieux secs
- Potentielles zones de ruptures entre les milieux secs

### Zones corridors

- Distance de dispersion de 250 m
- Distance de dispersion de 500 m
- Distance de dispersion de 750 m
- Distance de dispersion de 1000 m

### Limites

- Communes
- Zones urbanisées
- Routes principales
- Cours d'eaux principaux



MAYENNE - BAS-MAINE

Auteur : CPIE Mayenne - Bas-Maine // 2017  
Sources : © IGN ; © CPIE Mayenne - Bas-Maine

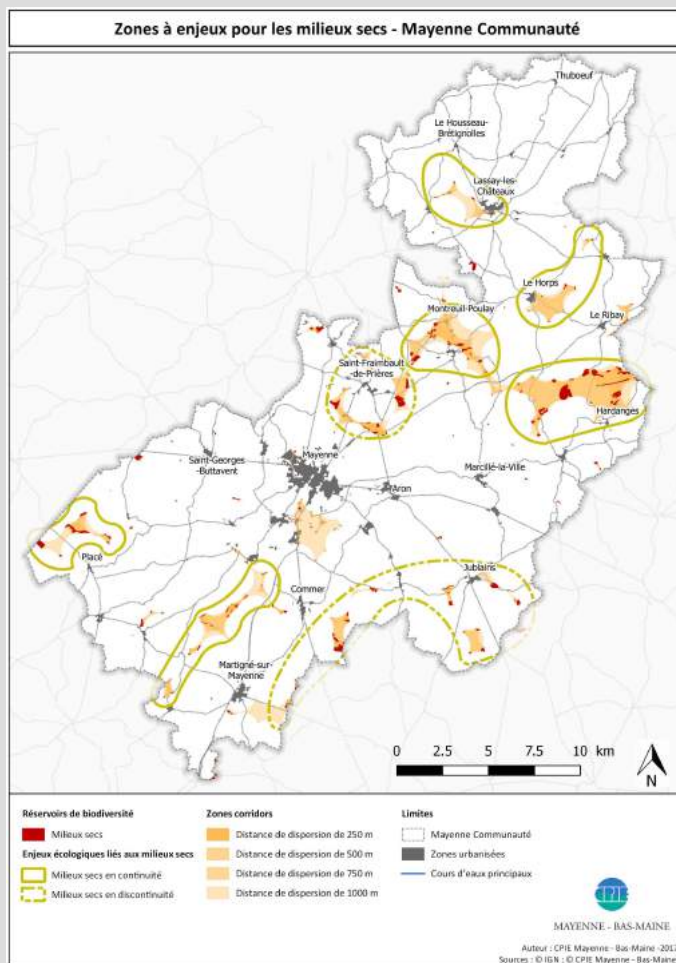
# Enjeux liés à la Trame Verte – Les milieux secs

## Les milieux secs sur Mayenne Communauté

Des milieux **rare**s sur Mayenne Communauté

Des milieux globalement **isolés**

**375 ha** de réservoirs de biodiversité  
Soit **0,6 %** de la surface de Mayenne Communauté



## Les milieux secs sur votre commune

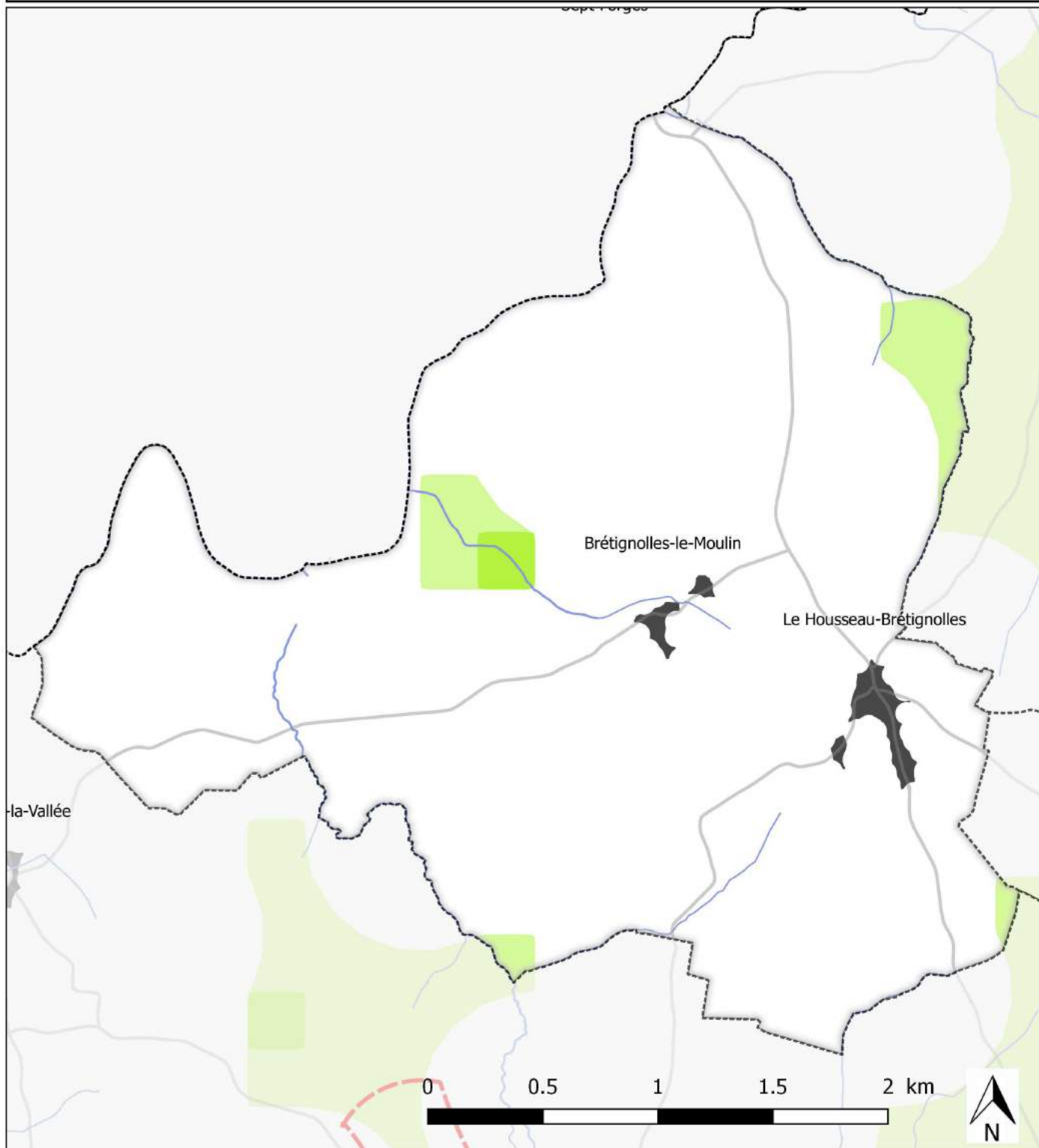
Pas de réservoirs de biodiversité en milieu sec sur la commune

Pas d'enjeu sur la commune





Des milieux avec une faune et une flore spécifiques (orthoptères, flore, rhopalocères)

## Secteurs à enjeux pour les prairies permanentes - Le Housseau-Brétignolles




### Enjeux liés aux prairies

-  Rupture des continuités
-  Zones potentielles de rupture des continuités

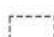



### Réservoirs de biodiversité

-  Zones à très forte densité de prairies permanentes (> 75 % / ha)

### Zones de dispersion de 500 m

-  Zones à forte densité de prairies permanentes (> 50 % / ha)

### Limites

-  Communes
-  Zones urbanisées
-  Routes principales
-  Cours d'eau principaux



MAYENNE - BAS-MAINE

Auteur : CPIE Mayenne - Bas-Maine -2017  
Sources : © IGN ; © CPIE Mayenne - Bas-Maine



# Enjeux liés à la Trame Verte – Les prairies permanentes

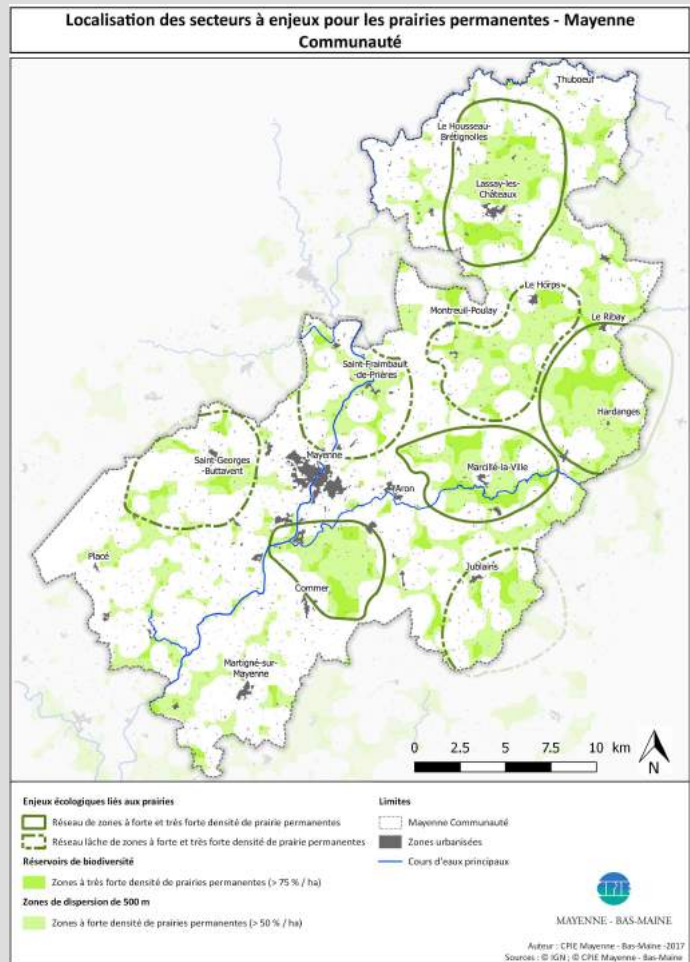
## Les prairies permanentes sur Mayenne Communauté

Plusieurs secteurs à forte densité de prairies permanentes

**11 680 ha** de prairies permanentes soit **18,5 %** de la surface de Mayenne Communauté



Une **identité paysagère forte** Sur Mayenne Communauté



## Les prairies permanentes sur votre commune

Une **faible densité** de prairies permanentes **peu connectées**

Enjeu pour le déplacement des espèces

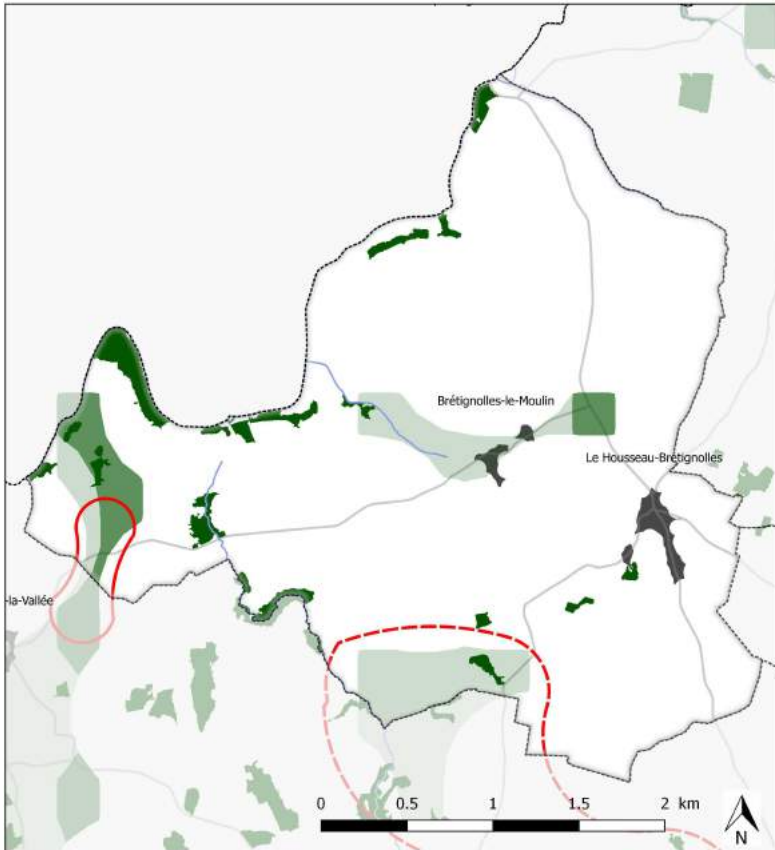


**112,7 ha** de prairies permanentes, soit **12 %** de la surface de la commune

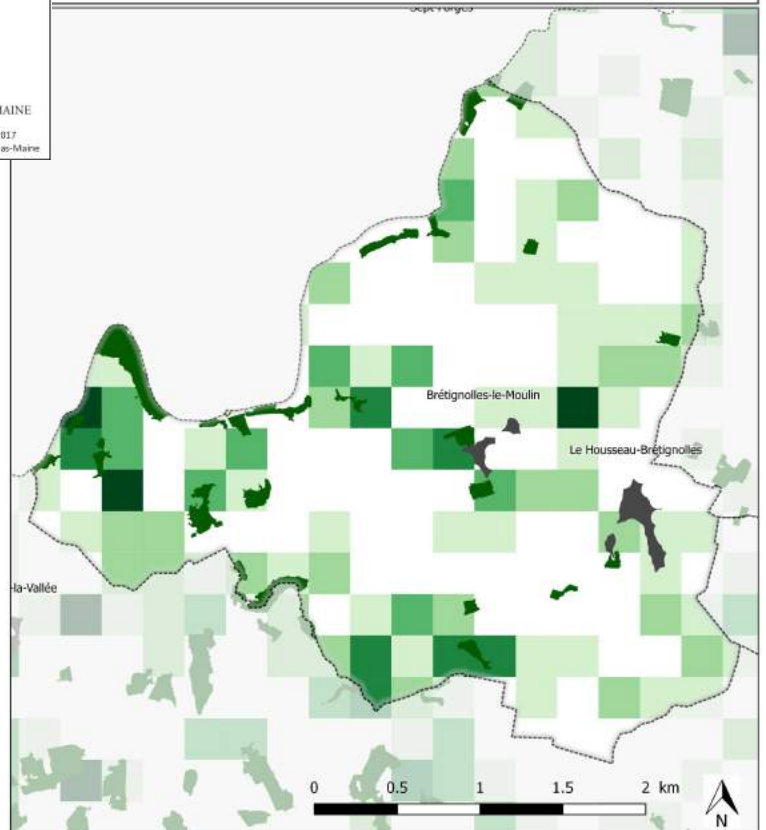
Des milieux ancrés dans le paysage mayennais

# Enjeux liés à la Trame Verte – Le bocage

## Secteurs à enjeux liés au bocage - Le Housseau-Brétignolles



## Densité de haies dans des mailles de 250 m x 250 m - Le Housseau-Brétignolles



# Enjeux liés à la Trame Verte – Le bocage

## Le bocage sur Mayenne Communauté

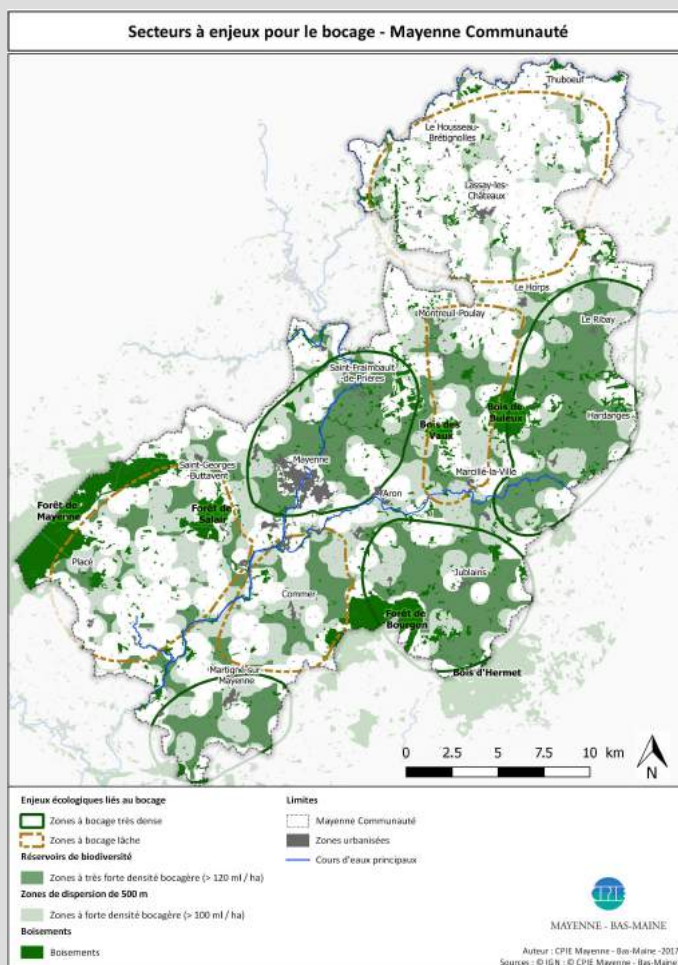
Un élément constituant du paysage mayennais

Un réseau bocager dense

**80,1 mètres linéaires de haies par hectare de SAU\* en moyenne (ml / ha SAU)**

(Minimum de 41,9 et maximum de 173 ml/ha SAU sur Mayenne Communauté)

Contre 78,8 ml / ha SAU au niveau départemental



## Le bocage sur votre commune

**65,3 ml de haies / ha SAU**

Un réseau bocager lâche

**Beaucoup de discontinuités et quelques zones à forte densité bocagère isolées**

Des milieux rendant de nombreux services (protection contre le vent, contre l'érosion des sols, ...)

Des milieux avec un intérêt paysager fort

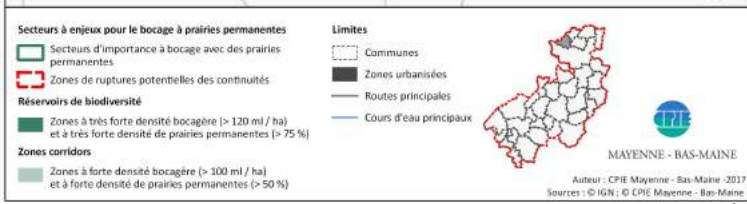
Des milieux importants pour la biodiversité (oiseaux, rhopalocères, chiroptères\*, mammifères, flore, insectes saproxyliques\*)



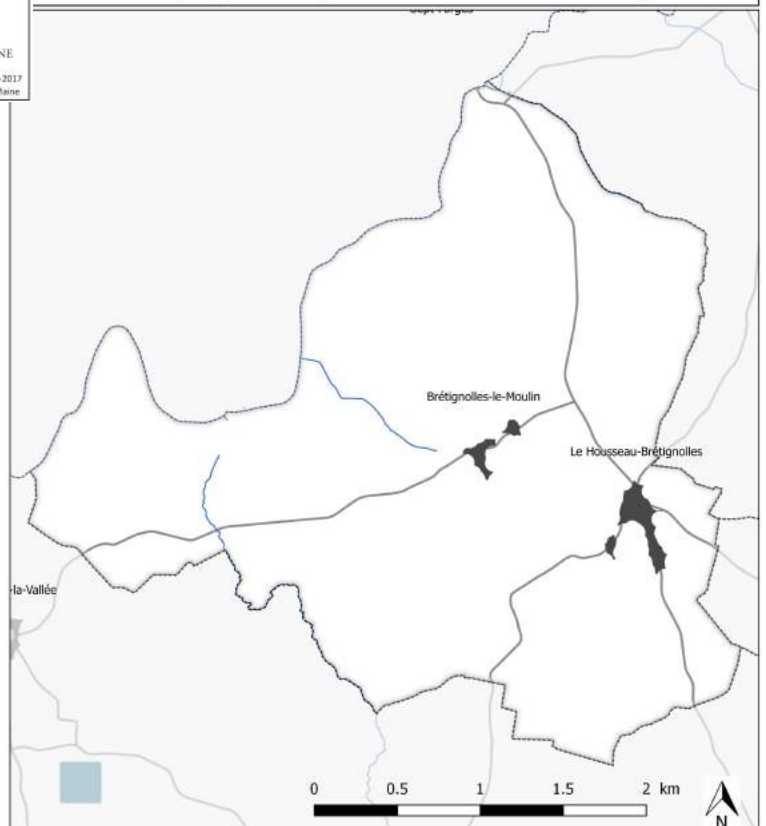
By N.p.holmes - Own work, CC BY-SA 3.0, <https://commons.wikimedia.org/w/index.php?curid=7391579>

# Enjeux liés à la Trame Verte – Le bocage

## Secteurs à enjeux pour le bocage à prairies permanentes - Le Housseau-Brétignolles



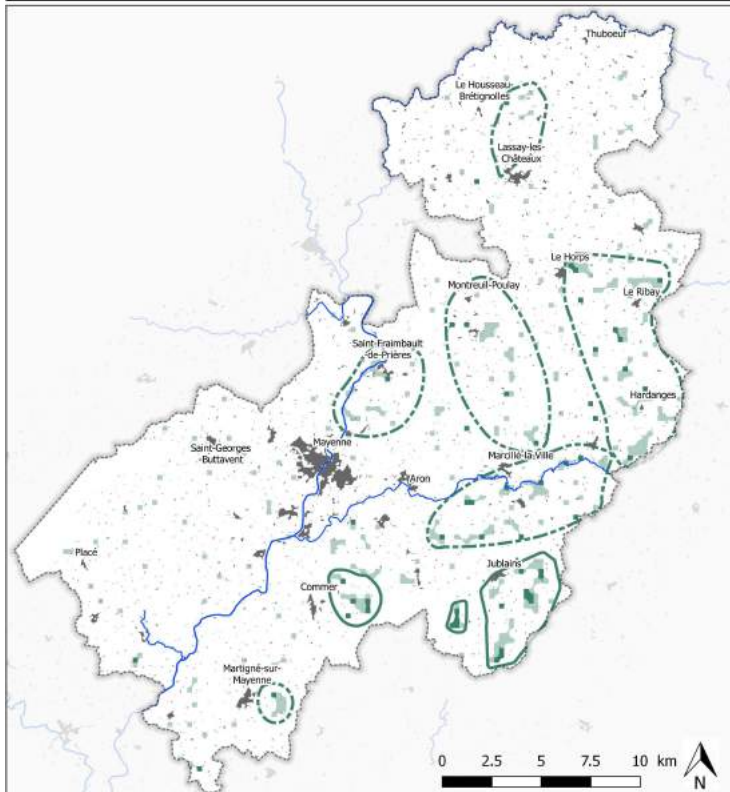
## Secteurs à enjeux pour le bocage avec des mares - Le Housseau-Brétignolles



# Enjeux liés à la Trame Verte – Le bocage

## Le bocage sur Mayenne Communauté

Secteurs à bocage avec prairies permanentes - Mayenne Communauté



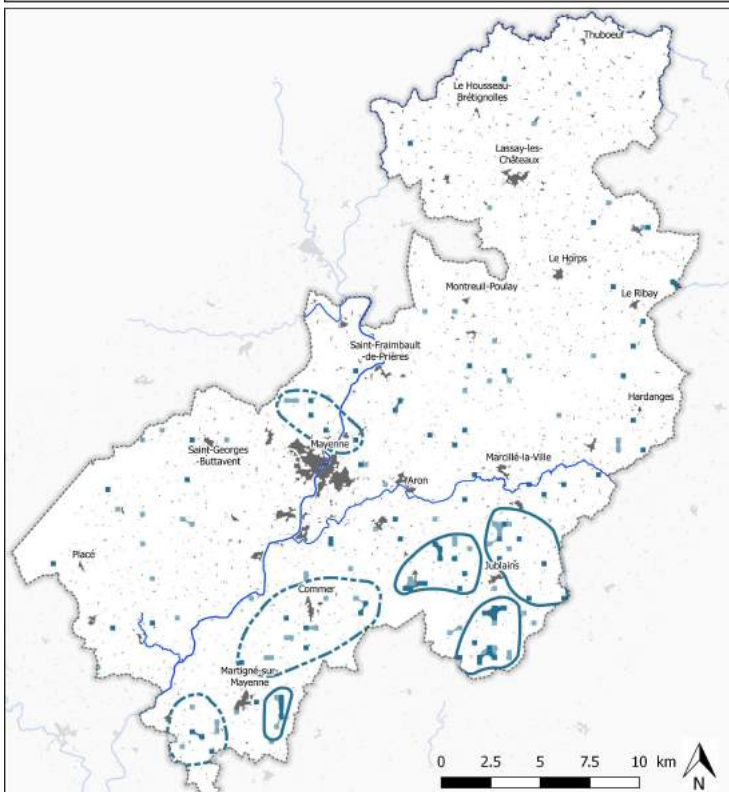
- Enjeux écologiques liés aux zones de bocage avec des prairies permanentes**
- Zones à bocage avec des prairies permanentes
  - Zones à bocage avec des prairies permanentes discontinu
- Réservoirs de biodiversité**
- Zones à très forte densité bocagère (> 120 ml / ha) et à très forte densité de prairies permanentes (> 75 %)
  - Zones à forte densité bocagère (> 100 ml / ha) et à forte densité de prairies permanentes (> 50 %)
- Limites**
- Mayenne Communauté
  - Zones urbanisées
  - Cours d'eaux principaux



MAYENNE - BAS-MAINE

Auteur : CPIE Mayenne - Bas-Maine - 2017  
Sources : © IGN ; © CPIE Mayenne - Bas-Maine

Secteurs à bocage avec des mares - Mayenne Communauté



- Enjeux écologiques liés aux zones de bocage humide**
- Zone à bocage avec des mares
  - Zone à bocage avec des mares discontinu
- Réservoirs de biodiversité**
- Zones à très forte densité bocagère (> 120 ml / ha) avec au moins une mare
  - Zones à forte densité bocagère (> 100 ml / ha) avec au moins une mare
- Limites**
- Mayenne Communauté
  - Zones urbanisées
  - Cours d'eaux principaux



MAYENNE - BAS-MAINE

Auteur : CPIE Mayenne - Bas-Maine - 2017  
Sources : © IGN ; © CPIE Mayenne - Bas-Maine

## Le bocage sur votre commune

Peu de secteurs à forte densité bocagère et prairiale

+

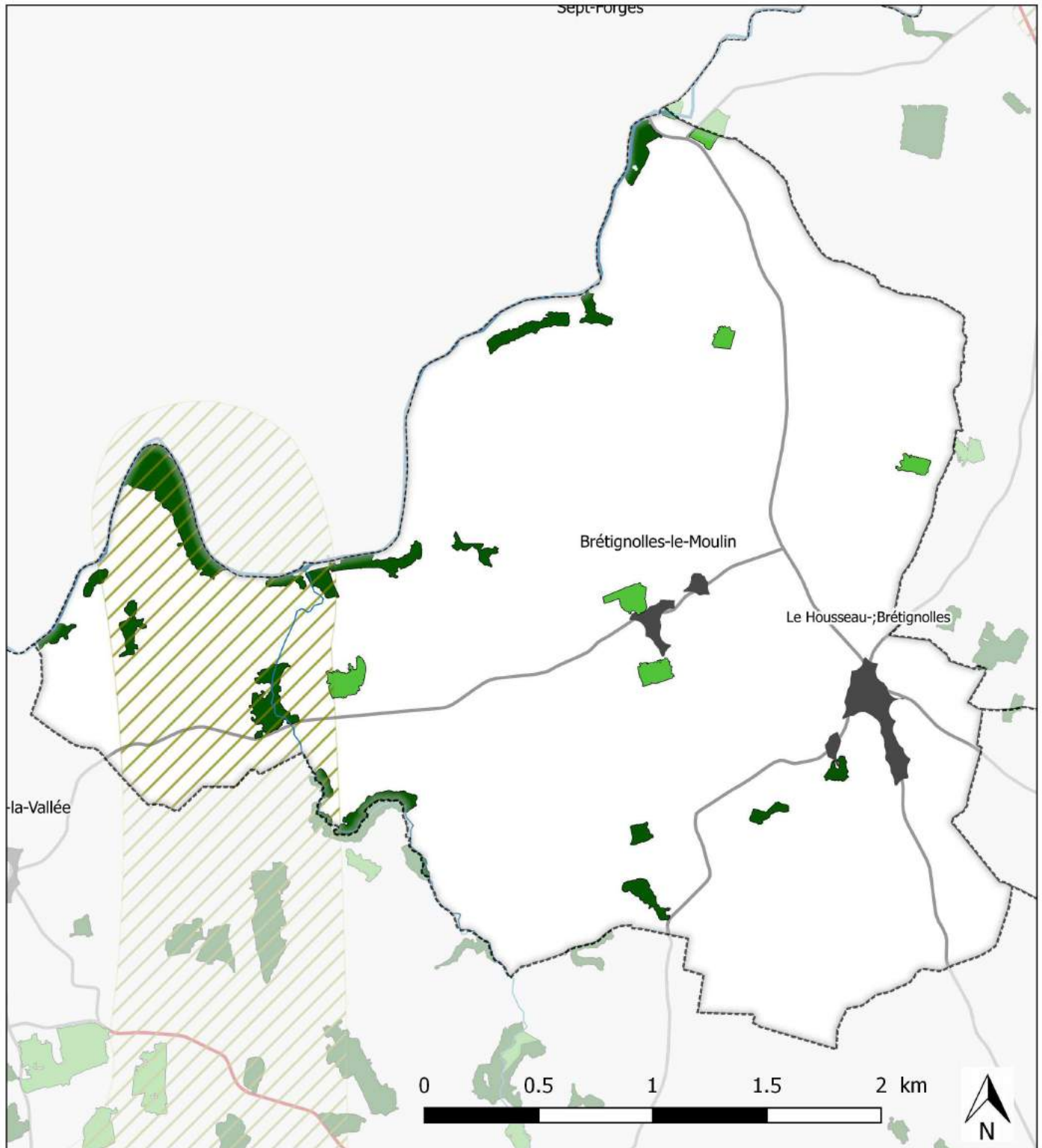
Pas de secteurs à forte densité bocagère avec des mares



Enjeu de réhabilitation

# Enjeux liés à la Trame Verte – Les boisements

## Boisements - Le Housseau-Brétignolles



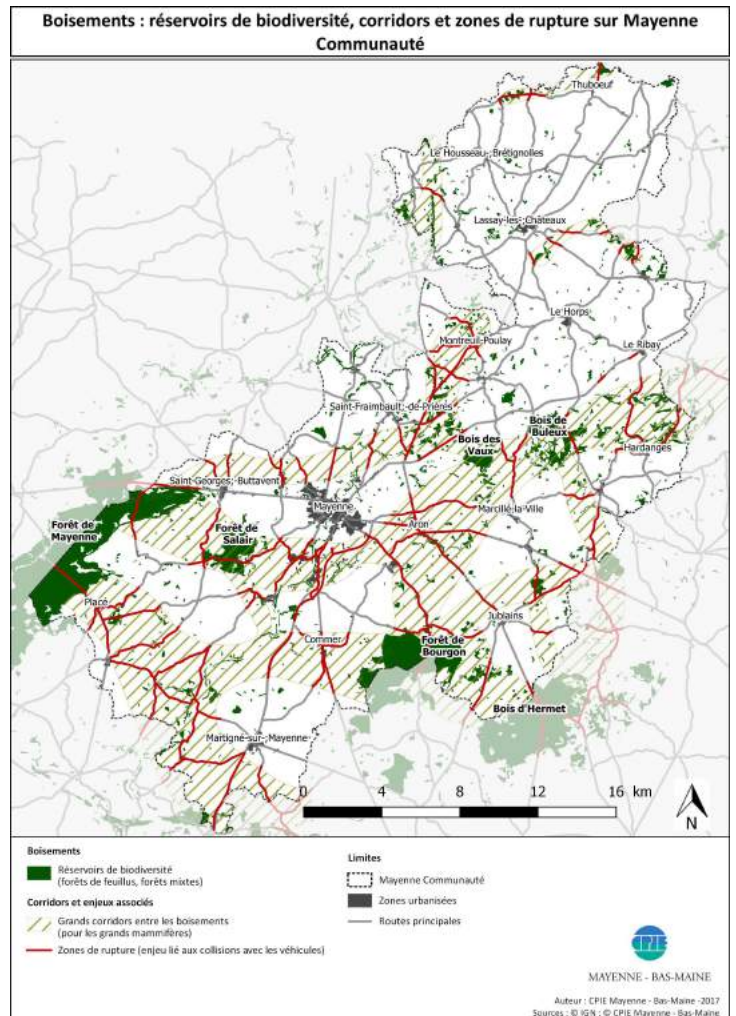
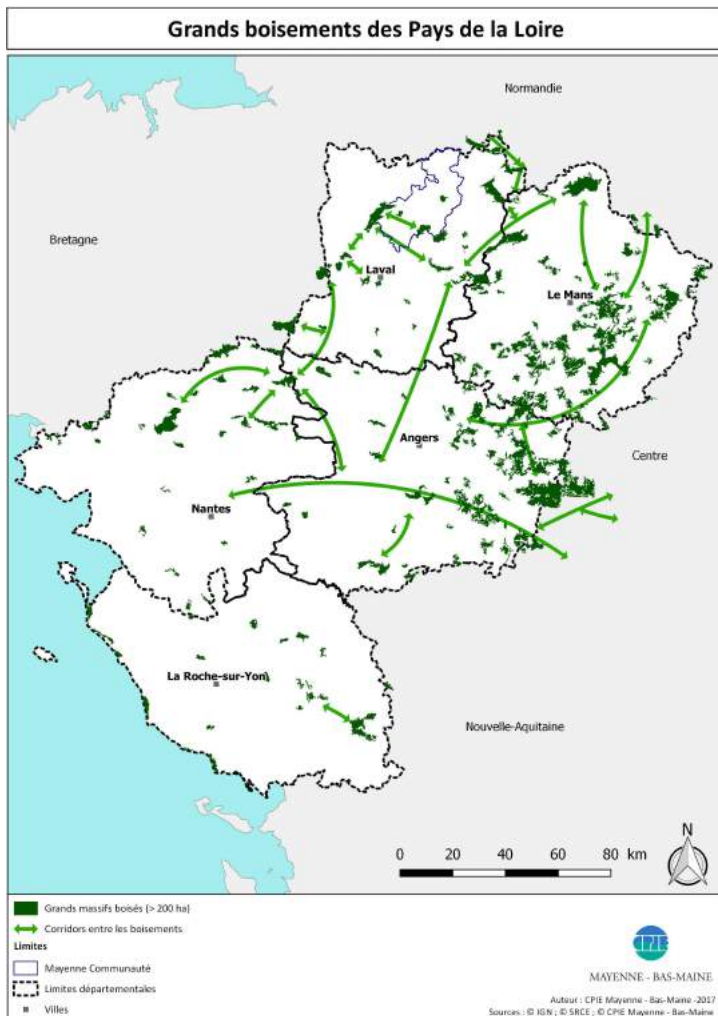
- |  |                        |
|--|------------------------|
| <b>Boisements</b>  | <b>Limites</b>         |
| Réservoirs de biodiversité (Forêts de feuillus, forêts mixtes) | Communes               |
| Autres (Forêts de conifères, peupleraies,...)                  | Zones urbanisées       |
| <b>Corridors et enjeux associés</b>                            | Routes principales     |
| Grands corridors entre les boisements                          | Cours d'eau principaux |
| Zones de rupture (enjeu lié aux collisions avec les véhicules) |                        |



MAYENNE - BAS-MAINE

Auteur : CPIE Mayenne - Bas-Maine - 2017  
Sources : © IGN ; © CPIE Mayenne - Bas-Maine

# Enjeux liés à la Trame Verte – Les boisements



## Les boisements sur Mayenne Communauté

**5128 ha** de réservoirs de biodiversité boisés (boisements feuillus ou mixtes), soit **8,2 %** du territoire

**5 grands massifs** boisés (> 100 ha)

**Enjeu biodiversité pour les chiroptères, les oiseaux, les mammifères, la flore, les rhopalocères et les insectes**



## Les boisements sur votre commune

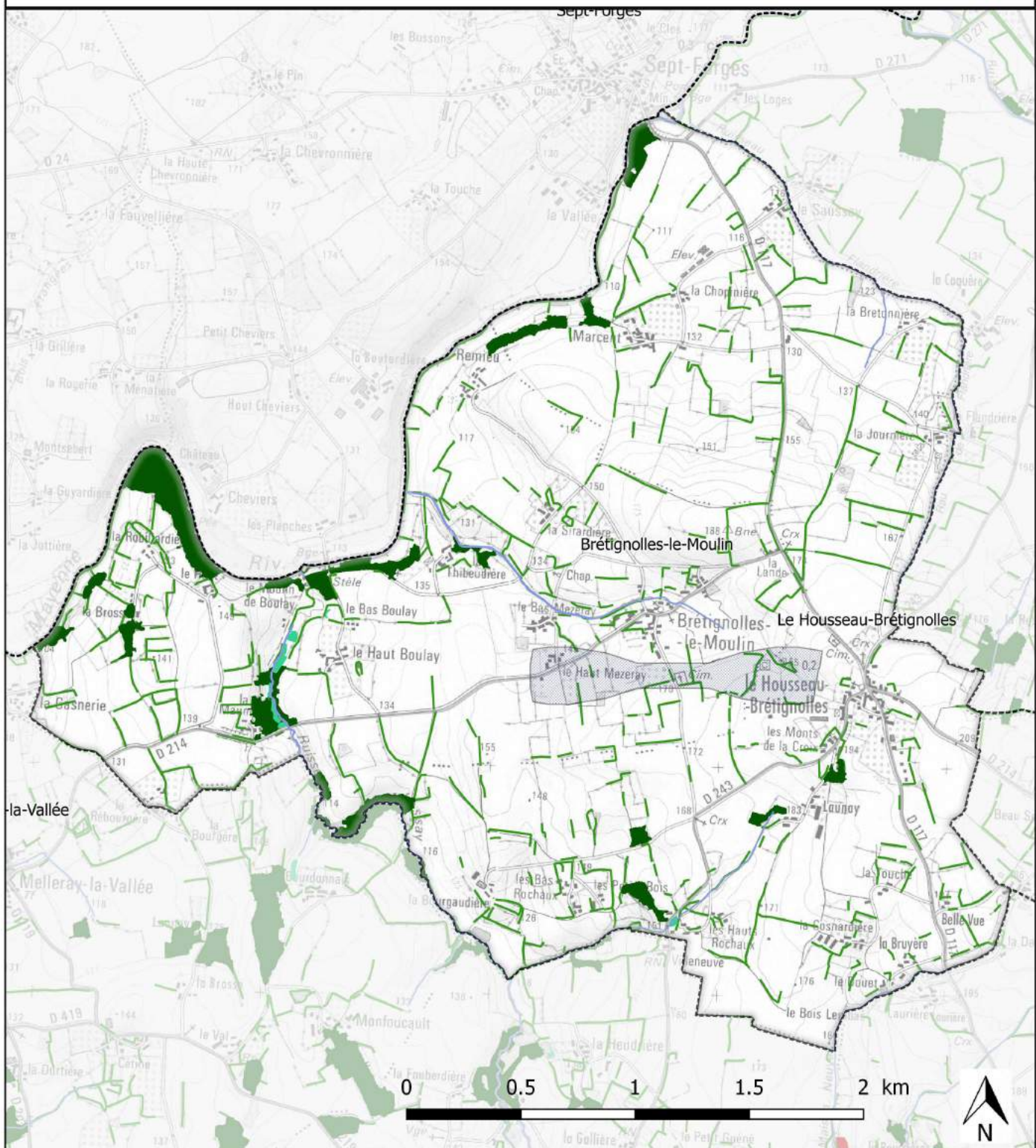
**25,1 ha** de réservoirs de biodiversité boisés, soit **2,7 %** du territoire

**Très peu** de boisements sur la commune

Un **corridor** pour les grands mammifères

**Enjeu pour le déplacement des animaux**

## Résumé des réservoirs de biodiversité - Le Housseau-Brétignolles



### Trame verte

#### Réservoirs de biodiversité

- Milieux secs
- Haies
- Boisements

### Trame bleue

#### Réservoirs de biodiversité

- Pièces d'eau > 3 ha
- Réseau dense de mares
- Milieux humides
- Cours d'eau

### Limites

- Communes



MAYENNE - BAS-MAINE



Auteur : CPIE Mayenne - Bas-Maine - 2017  
Sources : © IGN ; © CPIE Mayenne - Bas-Maine



## Les milieux remarquables

Tous les **réservoirs de biodiversité** (26,8 ha, 2,9 % de la commune) sont des milieux à **préserver**.

Il n'y a pas eu de milieux remarquables identifiés sur la commune lors de l'étude

Il est nécessaire d'être vigilant à la **fragmentation\*** des continuités écologiques\* entre les différents milieux

Il serait intéressant de restaurer certains **milieux humides** pour retrouver les services qu'ils rendent et favoriser les espèces qui y vivent. Replanter des **haies** et avoir plus de prairies permanentes serait aussi intéressant afin de limiter l'érosion des sols, d'améliorer la qualité de l'eau et de favoriser la biodiversité

### Quelques espèces à enjeux recensées

3 espèces animales à valeur patrimoniale notées durant l'étude



**L'Agrion de Mercure** (*Coenagrion mercuriale*), une espèce de demoiselle **protégée au niveau national vulnérable** en Mayenne

**Le Conocéphale des roseaux** (*Conocephalus dorsalis*), une espèce de sauterelle **déterminante ZNIEFF rare** en Mayenne



**Le Criquet ensanglanté** (*Stethophyma grossum*), une espèce de criquet **déterminante ZNIEFF rare** en Mayenne

